

TÜRKİYE'DE HIV/AIDS EPİDEMİYOLOJİSİ VE KONTROL PROGRAMI

Dr. M. Bahadır Sucaklı

Sağlık Bakanlığı
Temel Sağlık Hizmetleri Genel Müdürlüğü

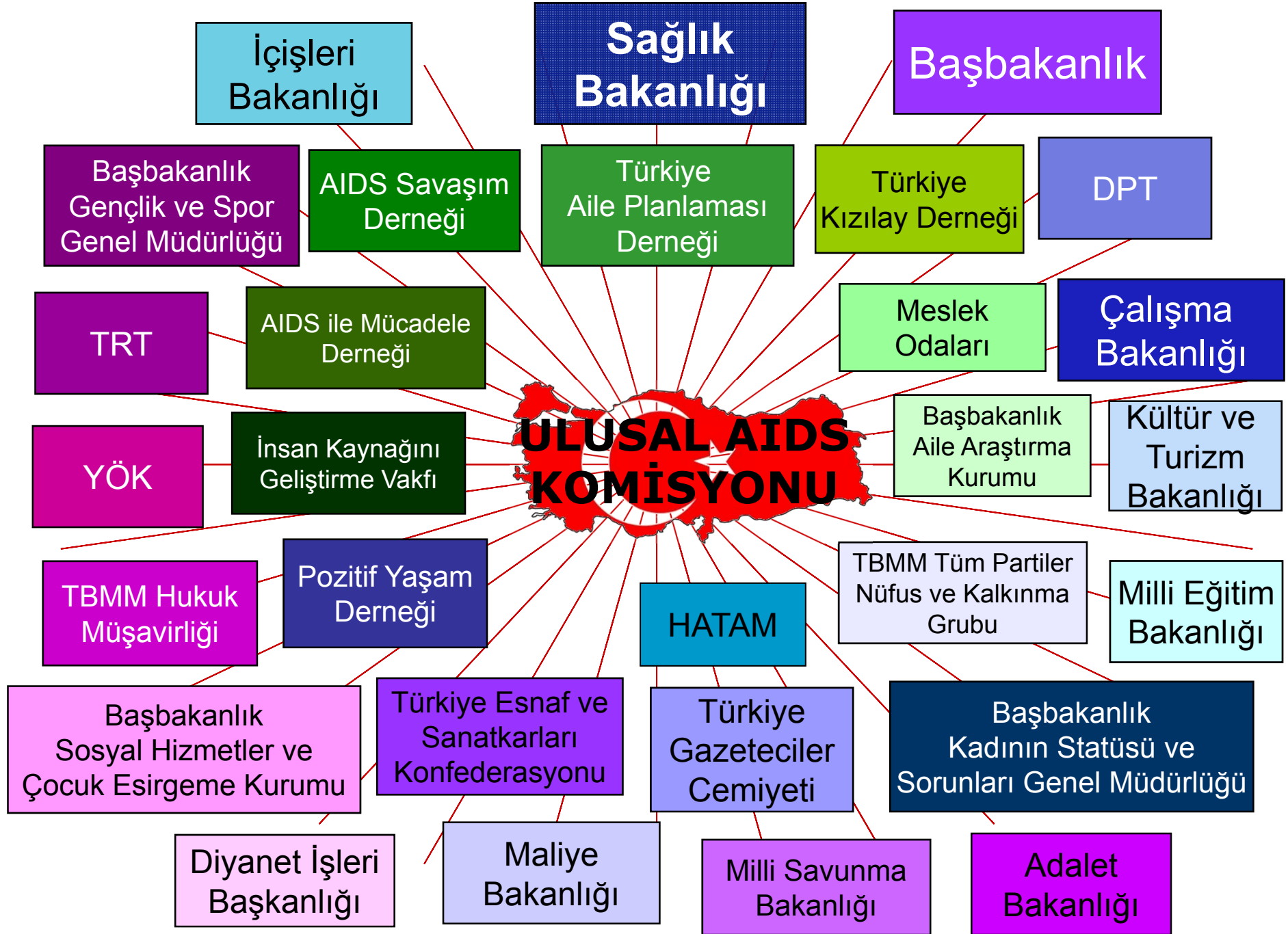
**Klinik HIV/AIDS Sempozyumu
26-27 Kasım 2011
Antakya**

HIV/AIDS Kontrol Programı Gelişimi

- 1985: İlk AIDS vakası
- 1985: HIV/AIDS bildirimi zorunlu hastalık kapsamında
- 1986: Kan ve kan ürünlerinin HIV yönünden taranması
- 1987: Kan/Organ/Doku donörlerinde, genelev kadınlarında ve büyük ameliyatlarda öncesinde serolojik testler uygulanması
- 1994: HIV/AIDS kodlu bildirim uygulanması
- 1995: Yeşil kart uygulamasının başlaması
- 1996: Antiretroviral tedavi geri ödemesine geçilmesi
- 1996: Ulusal AIDS Komisyonunun kurulması
- 2006-07: Küresel Fon Çalışmaları

Ulusal AIDS Komisyonu (UAK)

- HIV/AIDS ve cinsel yolla bulaşan diğer infeksiyonların kontrolü ve yayılımını önlemek ,
- Ulusal politikaların belirlenmesi ve Ulusal eylem planının hazırlanmasına yönelik tavsiye kararları almak,
- Sektörler arası işbirliği ve koordinasyonu sağlamak
- 1996'da kuruldu
- Çeşitli sektörlerden 33 farklı kuruluş
 - Kamu kurumları
 - Sivil Toplum Kuruluşları
 - Özel Sektör
- Sağlık Bakanlığı Başkanlığında toplanır.



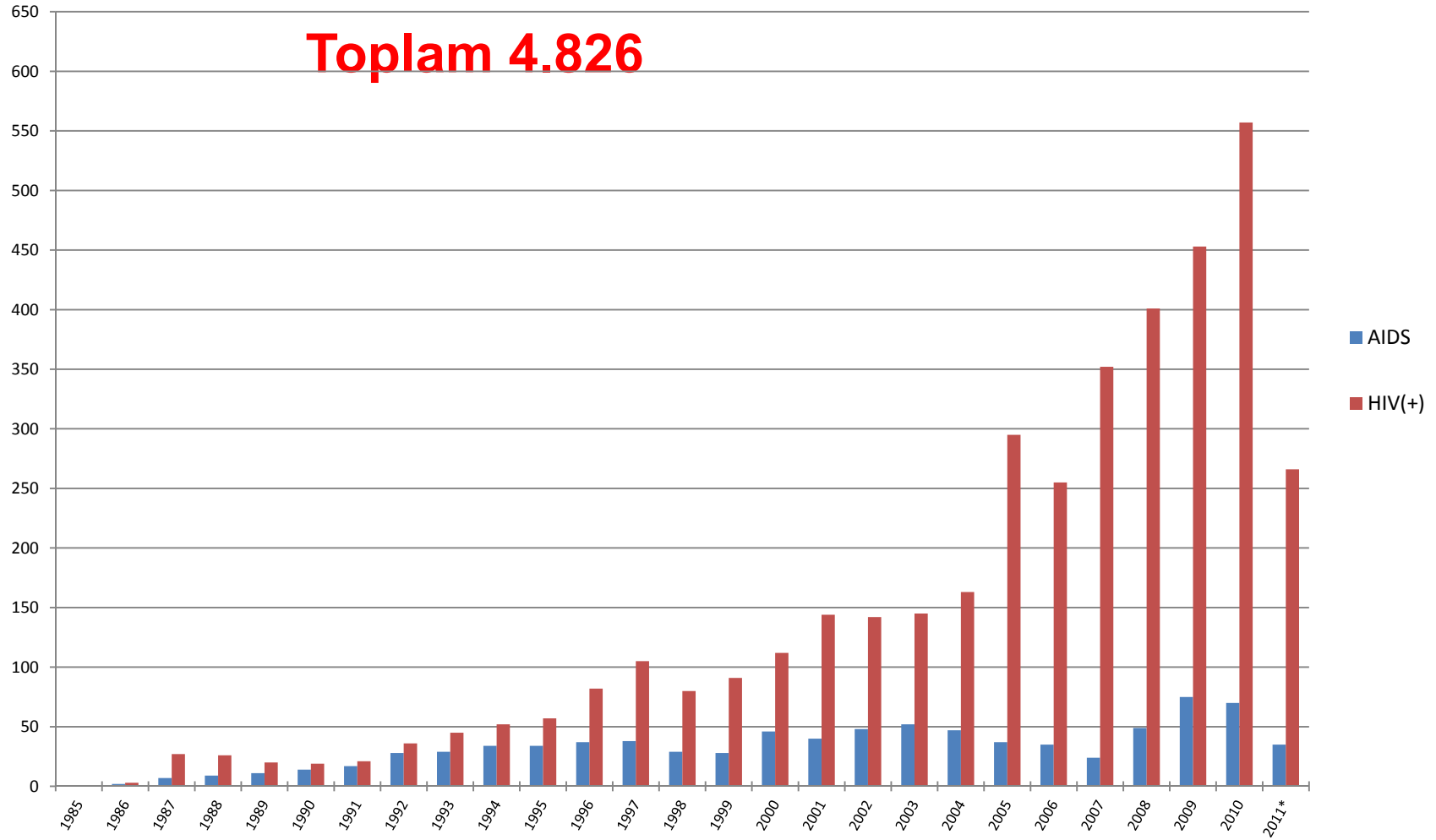
Türkiye'de HIV/AIDS Epidemiyolojisi

- Türkiye'de HIV/AIDS prevalansı düşük olmasına karşın insidans yıllar içinde artmaktadır.
- Vakalar daha çok
 - **erkekler** arasında,
 - **25-49 yaş grubu**nda görülmektedir.
- Vakaların yarısından fazlasında bildirilen olası bulaş yolu: **Heteroseksuel cinsel ilişki**

Yıllara Göre Bildirilen HIV/AIDS Vakaları, Türkiye

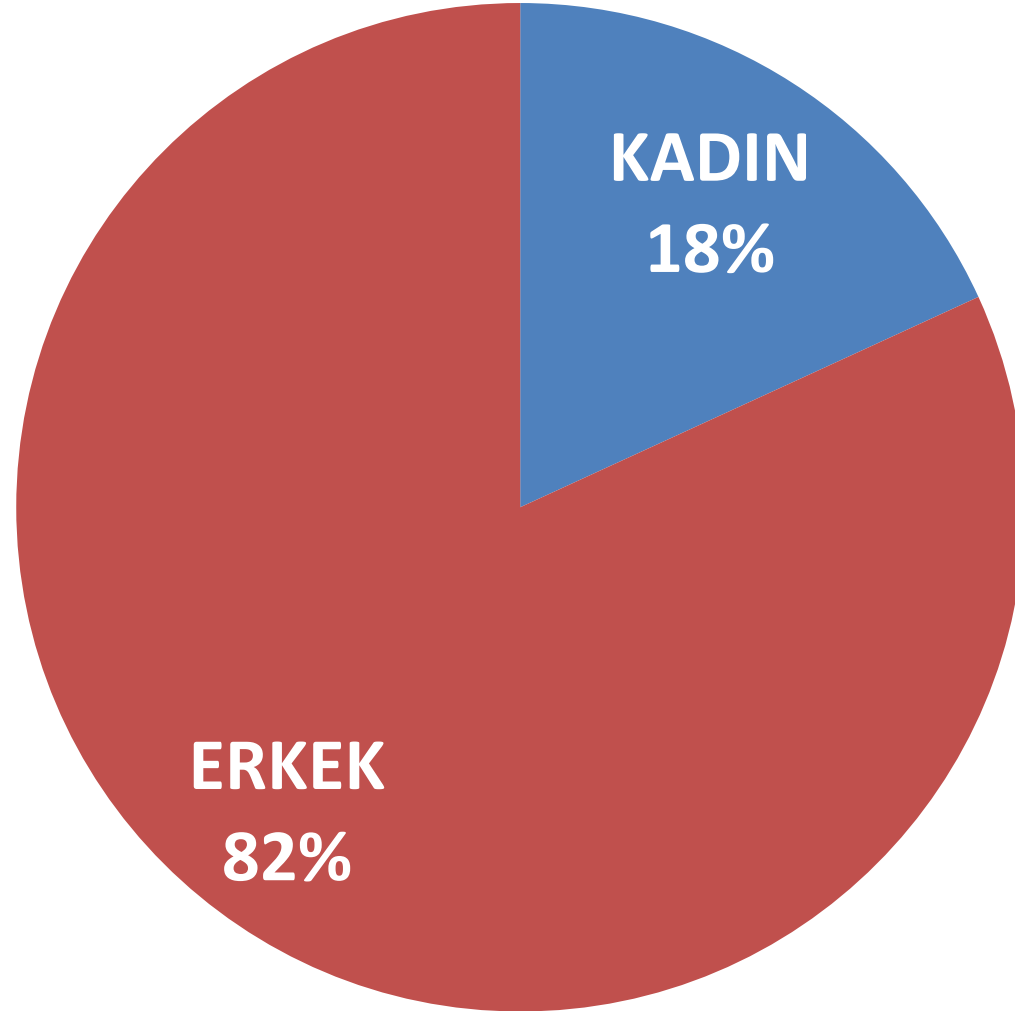
(1 Ekim 1985 – 30 Haziran 2011*)

HIV (+) / AIDS Vakaları, 1985-2011 (İlk 6 ay) Türkiye



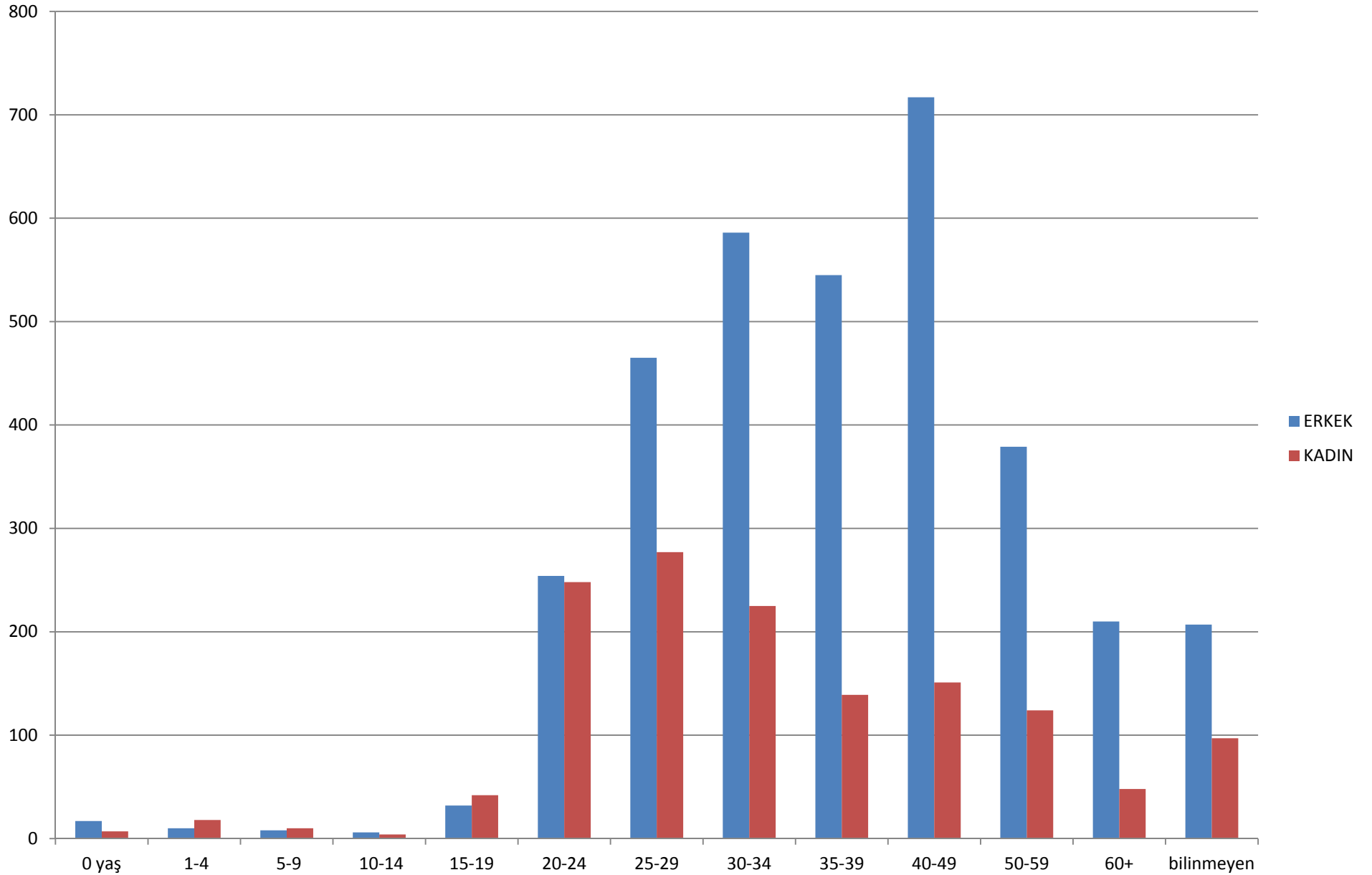
Cinsiyete Göre HIV/AIDS Vakaları, Türkiye

(1 Ekim 1985-30 Haziran 2011)



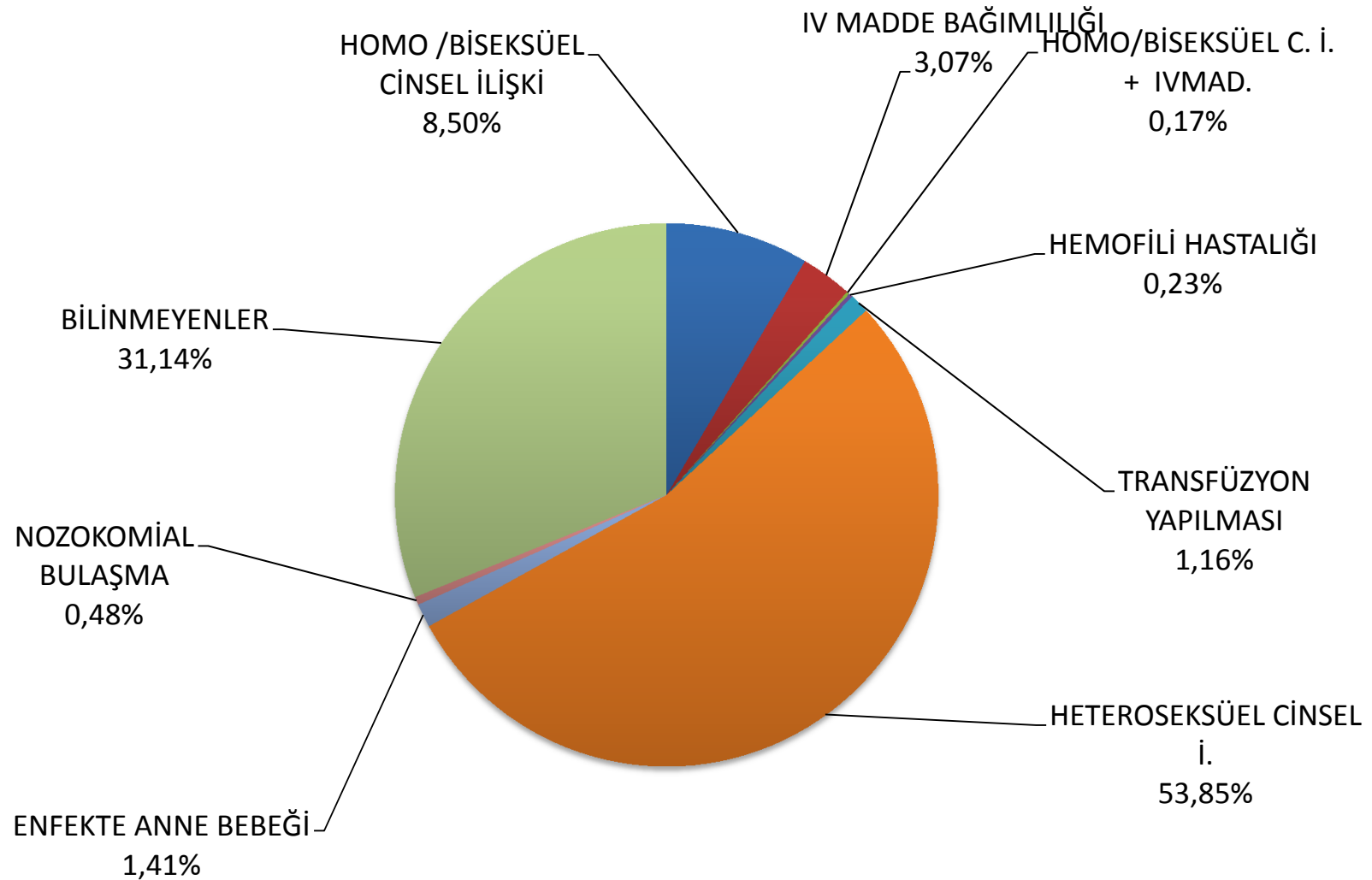
Yaş ve Cinsiyete Göre HIV/AIDS Vakaları, Türkiye

(1 Ekim 1985-30 Haziran 2011, n=4826)



Yaş Gruplarına Göre HIV/AIDS Vakaları, Türkiye

(1 Ekim 1985-30 Haziran 2011)



Türkiye'de HIV/AIDS Test Prosedürü

HIV testi uygulanması

- a) Kan/organ donörleri **(zorunlu)**
- b) Kayıtlı seks çalışanları **(zorunlu)**
- c) Gönüllü Danışmanlık ve Test Merkezi başvuruları
- d) Evlilik öncesi danışmanlık başvuruları
- e) Şüpheli davranış sonrası sağlık kuruluşlarına kişisel başvurular
- f) Cerrahi girişim öncesi uygulanan testler

Türkiye'de HIV/AIDS Sürveyans Prosedürü

- a) Pozitif iki HIV testi
- b) Doğrulama merkezi tarafından konfirmasyon
(western blot)
- c) Vaka bildirim Formu doldurulması **(D-86)**

Türkiye'de HIV/AIDS Sürveyans Prosedürü

D-86 Formu klinisyen tarafından doldurulur.

Uluslararası kodlu bildirim için uygun kodlama yapılır.

Klinisyen → İl Sağlık Müdürlüğü → Sağlık Bakanlığı

Formun doldurulması ve ilgili birimlere iletimi sırasında, hasta mahremiyeti ve gizlilik esaslarına titizlikle uyulmaktadır.

D 86 Vaka bilgi Formu

D-86-A VAKALAR İÇİN KİŞİSEL BİLGİ FORMU

İli:.....

1) KİŞİNİN

KODU:(Adı, soyadı ve baba adının ilk iki harfi, doğum yılı son iki rakamı)

DOĞUM TARİHİ: / / CİNSİYETİ: E () K ()

UYRUGU: MESLEĞİ :

SÜREKLİ YAŞADIĞI ADRES : (il ve ilçe olarak).....

BAĞLI OLDUĞU SAĞLIK SİGORTASI:

2) LABORATUVAR BULGULARI :

1)HIV TESTİ: İlk pozitif test tarihi: / /20

2)DOĞRULAMA TESTİ: Tarih: / /20 Kurum adı:

3)CD4+ HÜCRE SAYIMI:

4)VİRAL YÜK:

3) TEŞHİSİN KONULDUĞU TARİH: / /20

4) KLİNİK BULGULAR :

Aşağıdaki endikatör hastalıklardan hangileri var ise işaretleyiniz

() PNÖMOSİTİS KARİNİ PNÖMONİSİ

() BEYİN TOKSOPLAZMOZİSİ

() ÖZOFAGUS KANDİDİYAZİSİ

() TRAKEA, BRONŞ VEYA AKCİĞER KANDİDİYAZİSİ

() KRİPTOSPORİDİOZİS

() SİTOMEGALOVİRUS HASTALIĞI

() HERPES SİMPEKS VİRÜS ENFEKSİYONU

() EKSTRAPULMONER KRİPTOKOKKOZİS

() EKSTRAPULMONER TÜBERKÜLOZ

() TÜBERKÜLOZ DIŞI DİĞER MYCOBAKTERİAL HASTALIKLAR

AVİUM () KANSASİİ () XENOPI () NON-İDENTİFİYE ()

() PULMONER TÜBERKÜLOZ

() REKÜRAN PNÖMONİ

() İNVAZİV SERVİKAL KARSİNOM

() REKÜRAN SALMONELLA SEPTİSEMİSİ (NON-TİFOİD)

() PROGRESİV MULTİFOKAL LÖKOEN-SEFOLAPATI

() İZOSPORİAZİS

() HİSTOPLAZMOZİS

() KOKSİDİODİDOMİKOZİS

() KAPOŞİ SARKOMU

() LENFOMA

PRİMER SEREBRAL () NON-HODGKİN ()

() HIV ENSEFALOPATİSİ

() HIV TÜKENMİŞLİK SENDROMU

5) BULAŞMA YOLU :

() HOMOSEKSÜEL/BİSEKSÜEL CİNSEL İLİŞKİ

() HETEROSEKSÜEL CİNSEL İLİŞKİ

PARTNER BİLGİLERİ:Sürekli eşi () Geçici eşi () Fuhuş çalışkanı ()

() İV MADDE BAĞIMLISI

() ENFEKTE KAN TRANSFÜZYONU (Hemofilikler hariç)

Kanım aldığı kurum: Transfüzyon tarihi: / /20 Donörün kodu:

() HEMOFİLİ HASTASI

() ANNEDEN BEBEĞE GEÇİŞ: Annenin kodu:

() NOZOKOMİAL GEÇİŞ (Bulaştırıcılığı kanıtlanmış dış çekimi, tıbbi girişimler v.b.)

() BİLİNMIYOR

BİLDİRİMİ YAPAN SAĞLIK KURUMU :

BİLDİRİM YAPAN DOKTORUN ADI SOYADI :

BİLDİRİM TARİHİ :

İL SAĞLIK MÜDÜRLÜĞÜ ONAYI :

Bu form doğrulama testi pozitif olan her kişi için doldurulup, en kısa sürede ve gizlilik şartlarına uyularak Sağlık Bakanlığına gönderilmek üzere İl Sağlık Müdürlüğü'ne gönderilecektir.

HIV Testi Doğrulama Laboratuvarları

- Ankara**
1. Ankara Refik Saydam Hıfzıssıhha Merkezi
 2. Ankara (Orta Anadolu) Kızılay Kan Merkezi
- İstanbul**
3. İstanbul Üniversitesi Çapa Tıp Fakültesi
 4. İstanbul Üniversitesi Cerrahpaşa Tıp Fakültesi
 5. İstanbul Deri ve Tenasül Hastalıkları Hastanesi
- İzmir**
6. Ege Üniversitesi Tıp Fakültesi
 7. Dokuz Eylül Üniversitesi Tıp Fakültesi
 8. İzmir Hıfzıssıhha Enstitüsü
- Antalya**
9. Antalya Hıfzıssıhha Enstitüsü (*planlanmaktadır*)

HIV/AIDS Planlanan alıřmalar

1. **Cinsel Yolla Bulařan Hastalıklar Kontrol Programı** oluřturulması
2. **HIV/AIDS Standart Tanı/Tedavi Rehberi** oluřturulması
3. HIV/AIDS **İzleme Deęerlendirme Sisteminin** oluřturulması
 - İkinci Nesil Sürveyans Sistemi
 - HIV/AIDS **web tabanlı sentinel** bildirim sistemi
4. Gönüllü Danıřmanlık ve Test Merkezlerinin yaygınlařtırılması

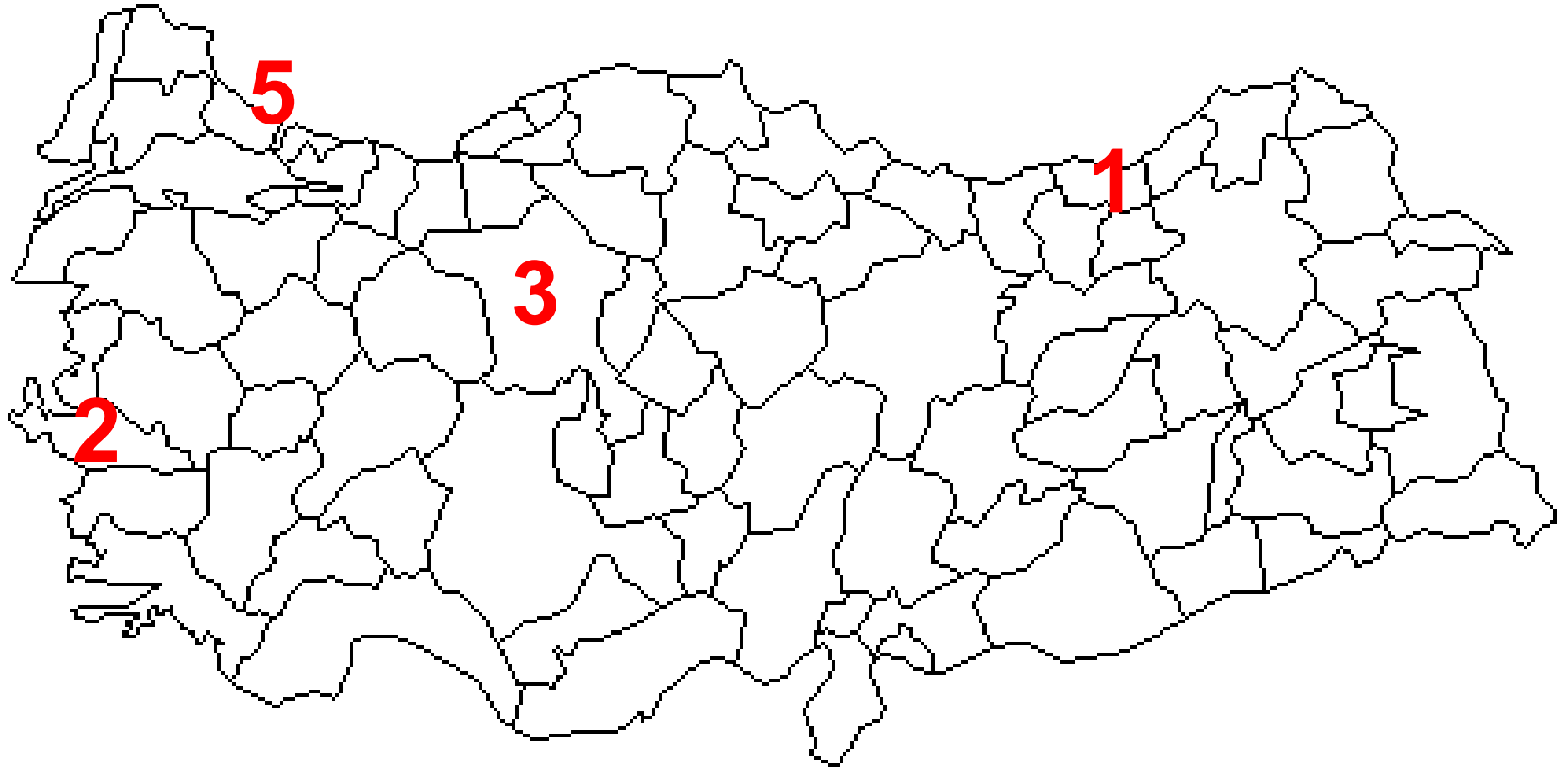
Gönüllü Danışmanlık ve Test Merkezleri

2007 yılında hizmet vermeye başlandı
HIV/AIDS açısından hassas ve önemli gruplara

- HIV/AIDS korunma, bulaş yolları konusunda bilgi verilmesi,
- **Ücretsiz ve gizlilik esasları içerisinde** HIV test hizmetinin sunulması,
- Test öncesi ve sonrasında danışmanlık hizmetinin sunulması,
- Tedavi için doğru merkeze yönlendirme

Gönüllü Danışmanlık ve Test Merkezleri (GD TM) 11

2007-2010



Gönüllü Danışmanlık ve Test Merkezleri (GDTM) 23

2011-2013

